

しめまち 社協だより

ボランティアで心豊かなまちづくりを...



5月13日(土)シーメイトにてボランティア連絡協議会総会を行いました。

ボランティア連絡協議会は、それぞれのボランティア活動の枠にとらわれず関係機関と協働して、心豊かなまちづくりを目指しています。総会では、ボランティア連絡協議会及び、各団体の平成28年度活動実績や平成29年度活動計画の報告等が行われました。

総会後には、志免町在住全盲の福田佐知子氏によるミニコンサートが開催されました。福田氏の透き通るような歌声に魅了され、感動したという声が皆様より聞かれました。



福田佐知子氏

平成14・15年福岡県高等学校音楽コンクール声楽部門において金賞を受賞、平成15年はグランプリを受賞し、滝廉太郎記念全国高等学校声楽コンクールに2年連続福岡県代表として出場。



志免町社協
イメージキャラクター
「ゆうゆう」

みんなで支える地域の輪



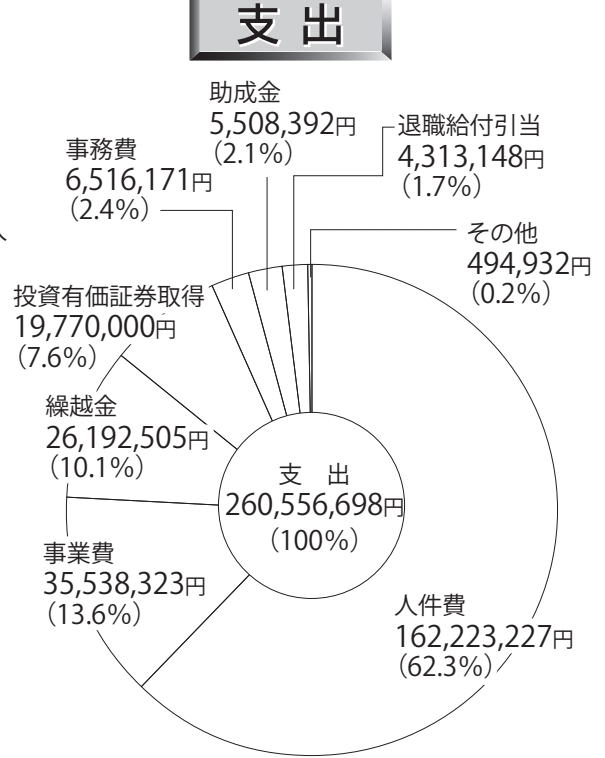
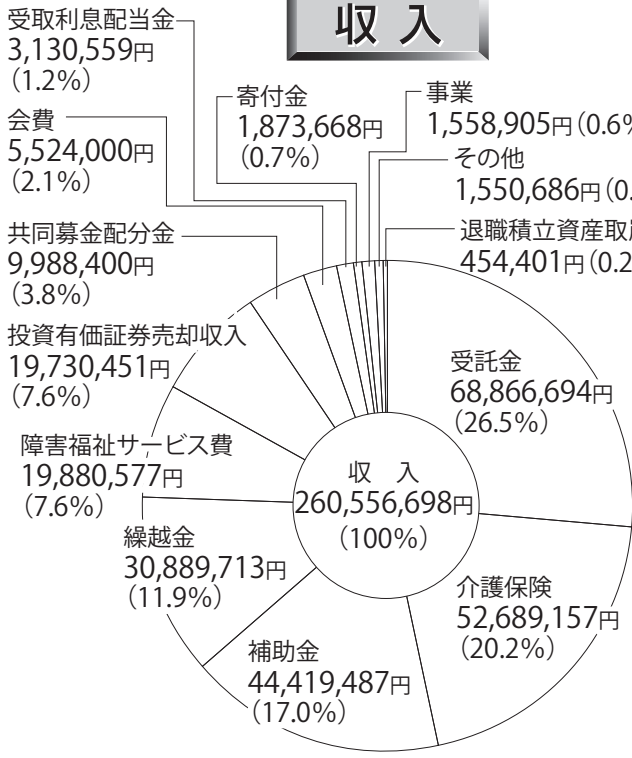
社会福祉法人
志免町社会福祉協議会

〒811-2202 福岡県糟屋郡志免町大字志免451-1 総合福祉施設「シーメイト」内
TEL 092-937-3011 FAX 092-936-9067
ホームページアドレス <http://www.shime-shakyo.or.jp>

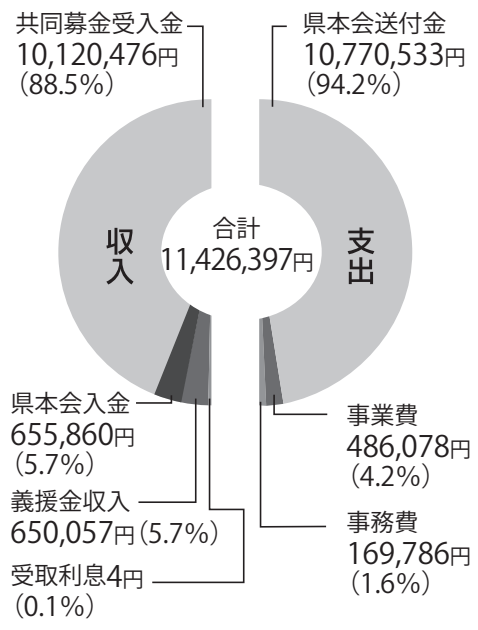


社協だよりは赤い羽根共同募金の配分金で作成しています。

平成28年度 一般会計収支決算



平成28年度 福岡県共同募金会志免町支会決算



平成28年度 事業報告

- ◎ 賛助会 五・五二四〇 五・五二四・〇〇〇円
 - ◎ 共同募金運動 一〇・〇四七・六四九円
 - ◎ 一般寄付十七件 六九八・六六八円
 - ◎ 香典返し十七件 一・二七五・〇〇〇円
 - ◎ 物品寄付四件
- 『ふれあいのまちづくり事業』
- ① 福祉推進委員活動の推進
見守りネットワーク組織化 30町内会
福祉協力員575人
 - ② 地域福祉活動への支援
各町内会へ賛助会還元金として「地域福祉活動費」の交付
 - ③ 「ふれあい・いきいきサロン」への支援
28町内会に助成

- ④ 行政・施設・民間福祉関係者との連携
「認知症サポーター養成講座」を地域包括支援センターや町内のキャラバンメイトと協力し開催（実施回数13回）
地域包括支援センター、健康課、障害者
在宅介護支援センターと4ヶ月に1回
「情報交換会議」を開催

『共同募金配分および賛助会費等の事業』

- ① 高齢者福祉の推進
地域で開催される「楽しく食べて語ろう会」への70歳以上ひとり暮らしの方の参加に対する助成 26町内会264人
70歳以上ひとり暮らしのつどい「楽しく食べて語ろう会」の開催 参加者3000人
(東校区60人、南校区67人、中央校区104人、西校区69人)
- ひとり暮らしの会「さくら会」との連携
在宅介護者への支援（介護講座、バスハイク）
参加者55人
- ② 障害者（児）福祉の推進
障がい児・者団体連絡協議会「このまのま」への支援
在宅介護者の会「すみのの会」への援助
障がい者福祉啓発事業「やさしさのつどい」の開催
参加者500人



「在宅介護者のつどい」
介護講座



「やさしさのつどい」
ふくし体験スタンプラリー

- ③ 児童・青少年福祉の推進
 - ・「子育てサロン」への助成・支援 7町内会へ助成
 - ・子育て世帯向け事業「おいしく、楽しく食育講座」
 - ・参加者18人
 - ・「ふくしの世代間交流」への支援 28町内会へ助成
 - ・遊具の貸出
 - ・不登校・引きこもり家族の集い(交流会)
 - ・開催日6日 延べ参加者40人
- ④ 福祉教育の推進
 - ・小中学校福祉教育担当者連絡会の開催
 - ・小中学校へ福祉教育費助成
 - ・出前ふくし講座の開催 計49回 参加者1,295人
 - ・中学生ボランティアスクールの開催 参加者10人
 - ・町内会長・福祉推進委員会合同研修会の開催 参加者38人
 - ・四者合同会議の開催
 - ・福祉用具・レクリエーション道具の貸出
 - ・地域福祉活動者交流会の開催 参加者48人
- ⑤ ボランティア活動の推進援助および啓発活動
 - ・ボランティア連絡協議会活動への支援
 - ・社協所属ボランティア各団体活動への支援 合計13団体
 - ・まちづくり支援室との連携
 - ・福祉ボランティア入門講座の開催 受講者6人
 - ・レクリエーション講座 参加者38人
- ⑥ その他の活動
 - ・地域で開催される「新たな居場所活動」への助成・支援
 - ・3町内会
 - ・ボランティア育成・福祉団体等への助成 20件
 - ・地域支えあい事業 利用会員21人 協力会員28人
 - ・活動回数27回
 - ・災害ボランティアセンターの体制整備
 - ・臨時食糧品等給付事業 給付世帯20件 貸出世帯2件
 - ・学習サポート事業 開所日42日 参加生徒4人
 - ・ボランティア14人
 - ・チャイルドシート貸出事業 件数48件

『受託事業』

- ① 福祉バス事業 運行回数145回 利用者数2,816人
- ② 障害者在宅介護支援センター事業 相談延件数2,566件
- ③ 外出支援サービス 運行回数 高齢者290回 障害者112回
- ④ 子育て支援事業 活動延時間数57時間
- ⑤ 生活福祉資金貸付事業
- ・相談件数79件 申請件数36件 決定件数30件
- ⑥ 日常生活自立支援事業 契約件数7件 新規契約2件
- ・解約4件 支援回数98回
- ⑦ 共同募金事業 募金事務代行

『自主事業』

- ① 介護保険事業
 - ・指定居宅介護支援事業 ケアプラン作成967件
 - ・指定訪問介護事業 実施延人数419人
 - ・指定通所介護事業 実施日数291日 利用延人数5,315人
- ② 自立支援制度事業
 - ・障害者(児)ホームヘルプサービス 活動延人数197人
 - ・身体障害者デイサービス 実施日数241日 利用延人数1,344人
 - ・知的障害者デイサービス 実施日数242日 利用延人数1,327人



「中学生ボランティアスクール」
高齢者疑似体験



「災害ボランティアセンター設置運営訓練」

平成28年度 赤い羽根共同募金運動の最終実績報告

「社協だより」3月号において、平成28年10月から12月までの志免町における募金実績額として、9,962,002円をご報告していましたが、昨年度から募金受付が3月迄延長になりました。平成29年3月迄ご寄付をいただいた結果、平成28年度の最終募金実績額が10,047,649円となりましたのでご報告いたします。

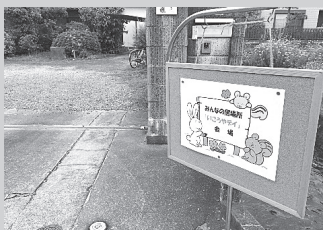
改めて、皆様に感謝いたしますとともに今後とも一層ご支援くださいますよう、お願い申し上げます。



みんなの居場所「いこうや」に行こうや!

～「いこうや」デイが始まりました～

子どもも大人もみんなで遊んで学んで笑顔で過ごす場所。それが“みんなの居場所「いこうや」”です。昨年10月20日(木)から始まった「いこうやナイト」に加え、平成29年5月から昼間の居場所「いこうやデイ」が始まりました。初回の5月6日(土)は、1歳から80代までさまざまな世代の方が参加されていました。



愛情こもった手作りカレーを食べながらおしゃべりをしたり、ボランティアさんが講師となり子どもとパラシュートづくりをする等、異年齢交流で楽しい時間を過ごされていました。

平成29年度は下記の日程で行われますので、興味のある方はぜひご参加ください。



いこうやデイ	日時：毎月第1土曜日 11時～14時30分 場所：権丈邸(志免町志免2-9-1)
いこうやナイト	日時：毎月第4木曜日 16時～20時 場所：糟屋パプテスト教会(志免町志免2-5-25)

※両会場とも、ご厚意により無償でお部屋を提供していただいています。※子どもも大人も参加費100円(保険料含む)です。

志免町身体障がい者福祉協会 ミニコンサート開催

志免町身体障がい者福祉協会では、この度 宇木 稔 氏を招いてサックス演奏によるミニコンサートを開催します。宇木氏は生まれつき視覚に障がいがあり、12歳でサックスを始め九州吹奏楽ソロコンテストに入賞され、その後は学校・病院・自治体などの様々なイベントやコンサートで演奏活動を行われています。

当日は演奏に加え、自身の体験に基づいた講話も予定しています。

多数の方のご来場をお待ちしております。

- ・日 時：8月20日(日) 13:00～14:30
- ・場 所：シーメイト1階 エントランスホール
- ・入 場 料：無料(事前の申し込みは必要ありません。)

・問い合わせ：志免町身体障がい者福祉協会 電話937-2047(代)



社会医療法人 栄光会 亀山クリニック

4月から禁煙外来、始めました。

内科・呼吸器内科・アレルギー科

院長 波多江 登喜子(日本禁煙学会 認定指導医)

糟屋郡志免町別府二丁目2番1号 TEL092-935-0148(担当:扇)

広告

地域福祉活動者交流会が開催されました

5月26日（金）シーメイトにて地域福祉活動者交流会を開催しました。地域で福祉活動をされている皆さんがより一層の連携を図れるよう、町内で活動されている民生児童委員および福祉推進委員を対象に開催し、当日は46人が参加されました。

今回、NPO法人孤立防止センター理事長 速水靖夫 氏を講師に招いて、「孤立死防止のために」と題して講演いただき、以下のようなお話がありました。



- 「セルフネグレクト（自己放任）」とは、生活を維持するために必要な行為を行う意欲・能力の喪失し、自身の健康・安全を損なっている状態で、これに陥る人が増えてきている。医療や福祉サービスの拒否や、自宅に物やゴミが散乱し、お金はあるのに公共料金や家賃を滞納している場合もある。
- セルフネグレクトに陥る人の多くが、地域から孤立しているという特徴が見られる。「家族や親しい人と死別」等をきっかけに陥るケースが多く、地域の方々が協力して訪問や声かけを行うことで防ぐことができる。
- 見守りに必要な心である「目配り：周囲に目を向ける心」「気配り：相手のことを考える心」「心配り：いつでも手を差し伸べる心」を大切にし、住民同士連携してチームで見守り活動をすることで孤立死を減らすこともできる。

講演の後には、参加者がグループに分かれて各町内会での一人暮らし高齢者などの見守り活動について、情報交換などを行いました。これからも地域での福祉活動推進のため、支援を行っていきます。

障がい児・者団体連絡協議会「こころのまど」総会・交流会が開催されました

5月28日（日）シーメイトにて、志免町障がい児・者団体連絡協議会「こころのまど」の総会・交流会が開催されました。「こころのまど」は、町内で活動する障がいのある当事者団体および家族会の計6団体が構成されており、障がい者福祉の啓発や、団体間の連携などを行っています。



当日は会員40人が参加し、総会後は交流会として、新聞で作った棒を使用したストレッチを始め、シippo取りゲーム、玉入れゲーム、フォークダンスが行われ、楽しい交流の機会となりました。会員同士の交流については、他にも視察研修やバスハイクなどが開催されており、お互いの障がいなどについても理解を深める取り組みも行われています。

今後も「誰もが住みよい志免町にしたい」という思いのもと、社会福祉協議会としても共に活動を行っていききたいと思います。



食を通して健康づくりを推進している食生活改善推進会では、食育の大切さを伝えるために各世代別の食育活動に取り組んでいます。

小学生の親子料理教室では、親子がふれあいながら作る体験を通して、料理の楽しさを伝えていきます。

志免中学校での一年生の家庭科授業では、鱈の三枚卸を指導、不慣れな手つきでさばいた子どももできたムニエルをおいしそうに食べている姿に、時間内に終わらせようと大忙しの私達は満足でした。

男性の平均寿命が八十歳の現在、食に関して女性に頼りがちで自分で食べる事がままならぬ男性がいる今、台所に入ってもらおうと男性料理教室を開催しています。包丁を初めて持つ人や得意な人などが一緒になってにぎやかな楽しい時間を過ごし、「次回もまた参加するよ」の言葉を聞いて嬉しく感じました。

これからも皆さんの食生活改善や健康づくりのお手伝いを続けていきたいと思っております。

7月は「賛助会員」会員募集強化月間です

皆様のご協力をお願いします

志免町社会福祉協議会では、「お互いさまと思いやりでつなぐ地域の絆」のスローガンのもと、地域に根付いた福祉を推進するために福祉事業や各種ボランティアの育成など住民の福祉向上に努めています。
ひとりでも多くの町民の皆さまの「福祉への参加」をお願いしています。

◎会費 1口1,000円 ※加入数に制限はありません。

◎寄せられた会費の20%+10,000円を「地域福祉活動費」として
皆さまの町内会に還元いたします。

申込方法

①町内会長・組長を通じて受付をさせていただいております。

申込み → 組長 → 町内会長 → 社協

②社会福祉協議会窓口で受け付けております。受領後、領収証を発行します。
新規加入の方には「社協賛助会員之章」をお渡しします。

加入者への特典

・車いす貸出 **3か月** ・チャイルドシート貸出 **6か月 2台まで**
(通常1ヵ月) (通常3ヵ月)

ご寄付をありがとうございました

4月11日(火)

志免町にお住いの玉田昌子様から、尋常小学校の教科書をご寄付いただきました。当会の「デイサービス輝き」で実施している「輝きの学校」などで使用させていただきます。



4月12日(水)

「株式会社ベルコ糟屋支部」様からバザーの売上金をご寄付いただきました。



地域福祉推進のため、活用させていただきます。

5月17日(水)

「シーメイト倶楽部」様からチャリティーフリーマーケットの出店料を熊本地震義援金として、ご寄付いただきました。寄付金は熊本県共同募金会に送らせていただき、被災された方々に届けられます。



平成28年度 災害義援金集計報告

志免町社会福祉協議会では、災害義援金の受付を行っております。今回、昨年度受付けた災害義援金についてご報告をいたします。

ありがとうございました

・熊本地震…536,256円 ・大分地震……………80,811円

・東日本大震災…30,000円 ・岩手大雨災害、鳥取地震、新潟大規模火災…2,990円

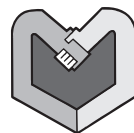
お預かりした義援金は、被災した県の共同募金会や日本赤十字社などを通じて、被災された方々に届けられます。皆様のご協力、ありがとうございました。

なお熊本地震の義援金につきましては、平成30年3月迄受付けていますので引き続きご協力の程よろしくお願いいたします。



おもいっきり

ボランティアしめ



志免町ボランティア連絡協議会
シンボルマーク

ボラ連紹介 テープの会「あじさい」

テープの会では、毎月「志免町広報」「議会だより」「社協だより」など町から配布される冊子を音読し、テープに録音して視覚障がいをお持ちの方の家まで届けています。

また、個人からの録音の依頼に応じたり、病院に入院されている方の枕元で、本(小説)を音読する活動も行っています。

昨年は須恵町音読の会「ひばり」と交流研修会を行いました。それぞれの活動の紹介や意見交換を行い、お互いに活動のあり方を考える有意義な交流会でした。また、テープを聞いてくださっている「志免瞳の会」の料理教室に参加したり、一緒にバスハイクに参加したりするのも楽しみの一つです。



定例会日時/月初めの月・金曜日10:00~
場所/シーメイト

障がいのある方と一緒に外出しよう! ~外出支援ボランティア養成講座~

障がいのある方が安心して外出できるよう、車いすの介助方法や杖歩行支援のポイントを知り、一緒に外出してみませんか? 外出支援の基本を学び、一緒に活動しましょう!!

- ・日 時...8月1日(火) 13:30~15:00
- ・場 所...シーメイト 2階工芸室
- ・内 容...①車いす介助、杖歩行の支援方法について
②ボランティア活動をするときの心がまえや接し方
③茶話会などを予定
- ・対 象...志免町在住・在勤の方 定員20名
- ・参加費...無料
- ・申込締切...7月25日(火)
- ・問い合わせ先...志免町社会福祉協議会



主催: 障がい者デイサービス外出支援ボランティア「レインボーグループ」、志免町社会福祉協議会

ハートフルコーナーinしめ ボランティア大募集!!

『ハートフルコーナー in しめ』は、障がいのある方の就労支援と障がい者福祉の啓発を目的に開設した商品販売所です。

月に1回、障がいのある方が作られた「まごころ商品」を販売しています。売り上げは、障がい者のみなさんの収入につながっています。

今回、販売・運営のお手伝いをして頂けるボランティアさんを募集しています!

日 時/主に第4日曜日 10:00~15:00

場 所/シーメイト1階受付横

活動内容/商品の販売、入出金管理などの会計作業、在庫管理など

活動時間は、ご予約に合わせて調整可能です。関心のある方は、お気軽に社会福祉協議会までご相談ください。

無料相談のお知らせ

法律相談 (第2・4木曜日)

7/13・27 8/10・24

10時~12時▶司法書士 | 13時~15時▶弁護士

※事前予約制です。※町内在住の方を優先します。

交通事故相談 (第1・3水曜日)

7/5・19 8/2・16

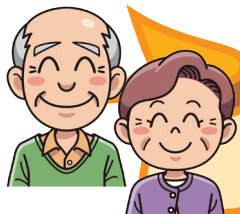
10時~12時▶元福岡市交通事故相談員

※前日までの完全予約制です。

福祉相談 (月~金曜日 8:30~17:00)

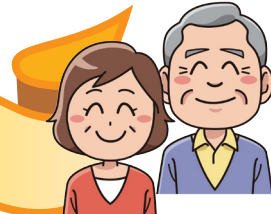
ボランティア・福祉などに関する相談に応じています。事前に電話予約されることをお勧めします。(申込みはいずれもTEL937-3011まで)





わたしのまちのふくし活動

田富町内会



みんなで楽しいひと時を過ごしています

五月晴れの5月20日(土)に地元町内会取材することになりました。「集いの場わいわいカフェ田富」の開催状況を報告します。

田富町内会では、福祉充実策と公民館利用促進を考え、住民の憩いの場、交流の場として、独自のカフェ開催について検討を重ねてきましたが、昨年7月に運営体制が決まり開店しました。

毎週土曜日の13時から16時まで開催し、料金は100円です。コーヒーのお代わりは自由でお菓子付きです。

お客さん(会員)からのお菓子の差し入れもあり好評です。

スタッフは、老人クラブ「健寿会」の女性会員有志のメンバーで、常時5人位でやり繰りしています。来場者数は20人程度ですが、圧倒的に高齢者が多いです。口コミとお誘いで、最近は新しい顔ぶれも増えてきました。常連客も多く賑わっており、「わいわいカフェ」の所以です。

カフェ開催のニュースを聞かれ見学も時々あります。これから、地域の憩いと交流の拠点として、高齢者に利用されることは、町内会の地域支援体制の一助になるもので、末永く営業を続けていきたいと思えます。更に利用者を増やすために、広報活動にも力を入れていきたいものです。

開催にあたり、町内会からの助成金援助を受け、順調に滑り出しました。

【広報部 片山・世利】



お世話をしてくださる皆さんです



町内会長が専門業者に依頼したこだわりの看板です

吉田祥吾氏 講演&コンサート ~出会いを生きる力に~

7/29(土)
13:30~14:30
無料

不登校だった僕からのメッセージ



志免町社会福祉協議会では、「不登校・ひきこもり 家族交流会」を開催しています。その一環として、ご自身も不登校体験があるシンガーソングライターの吉田祥吾氏を招いての講演・コンサートを開催します。どなたでもご参加が出来ますので、ご来場をお待ちしています。

(講演終了後、吉田祥吾氏にもご参加いただき、家族交流会を開催します。14:30~15:30)

- ・場 所：シーメイト1階 シーメイトホール
- ・お申込み：TEL・FAX・メールのいずれかにてお申し込みください。(TEL937-3011・FAX936-9067・Mail:chiiki02@shime-shyakyo.or.jp)
- ・お問い合わせ：志免町社会福祉協議会

志免町社会福祉協議会葬祭指定店



人に深く、暮らしにあたたかく。
株式会社まつだ

自宅葬から斎場葬まで場所、規模、宗派を問わず
お受けいたしております。

あんしん サポートシステム **M CLUB** 「エム・クラブ」



ハートプラザ平成苑
田富下深交差点角糟屋郡志免町志免東三丁目14-18
TEL 092-936-2580



ハートプラザ空港東
扇橋交差点角糟屋郡粕屋町仲原2420-1
TEL 092-957-1194